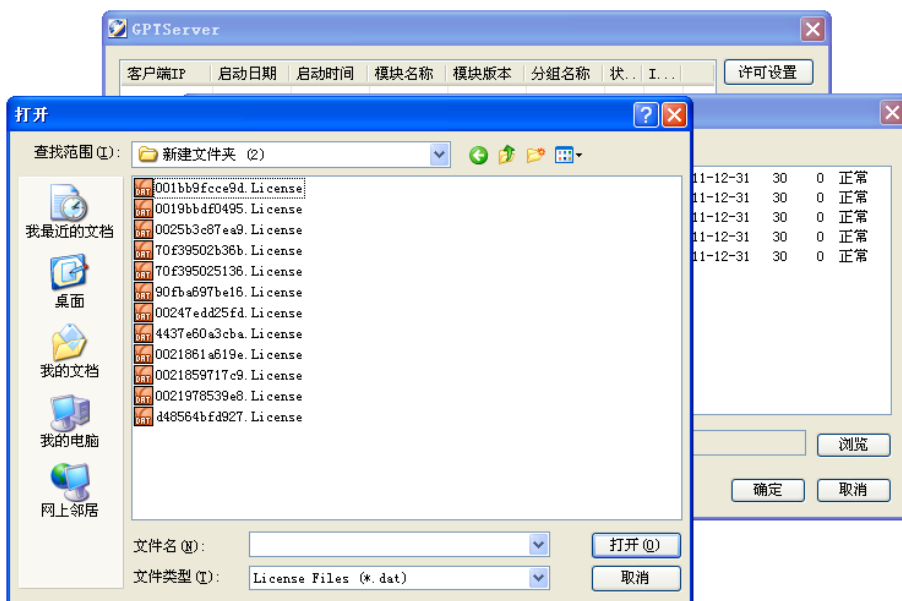


# GPT 许可安装与更新说明

## 一、安装 Server 许可

将“GPTServer3.0”压缩包解压缩，点击 Setup 进行安装，最后一步“是否注册”不需要勾选，点击“完成”。

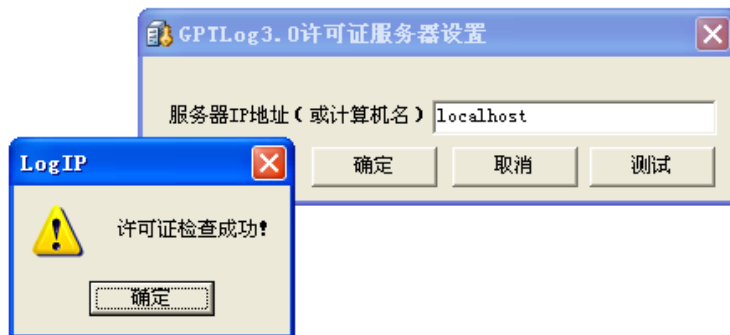
点击“开始——所有程序——GPTSoft——GPTServer”，打开 GPTServer 程序，点击程序右上角的“许可设置”，点击“浏览”，指向许可文件。（许可文件名默认与本机网卡物理地址一致）



## 二、设置许可服务器地址

### 1、单机版

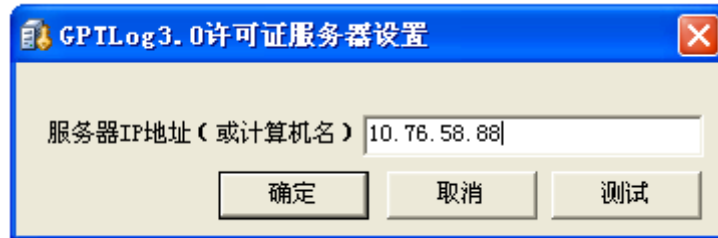
点击“开始——所有程序——GPTSoft——GPTLog3.0 许可服务设置”，在服务器 IP 地址一栏输入“localhost”，点击“测试”，许可验证成功，点击“确定”完成。



其他模块设置类似。

## 2、服务器版

点击“开始——所有程序——GPTSoft——GPTLog3.0 许可服务设置”，在服务器 IP 地址一栏输入“10.76.58.88”（该地址为各单位服务器实际 IP 地址），点击“测试”，许可验证成功，点击“确定”完成。



其他模块设置类似。

## 三、附加说明

- 1、单机版每次打开软件前都要提前打开 GPTServer 程序。
- 2、原先安装过 2.7 版本 Server 程序的机器，要将原安装目录下的所有文件删除后，再安装新版本 Server 程序。
- 3、服务器版本许可认证时，应保证网络畅通，或从本机能 Ping 通服务器 IP 地址。
- 4、如有其他问题可联系我司当地技术人员。